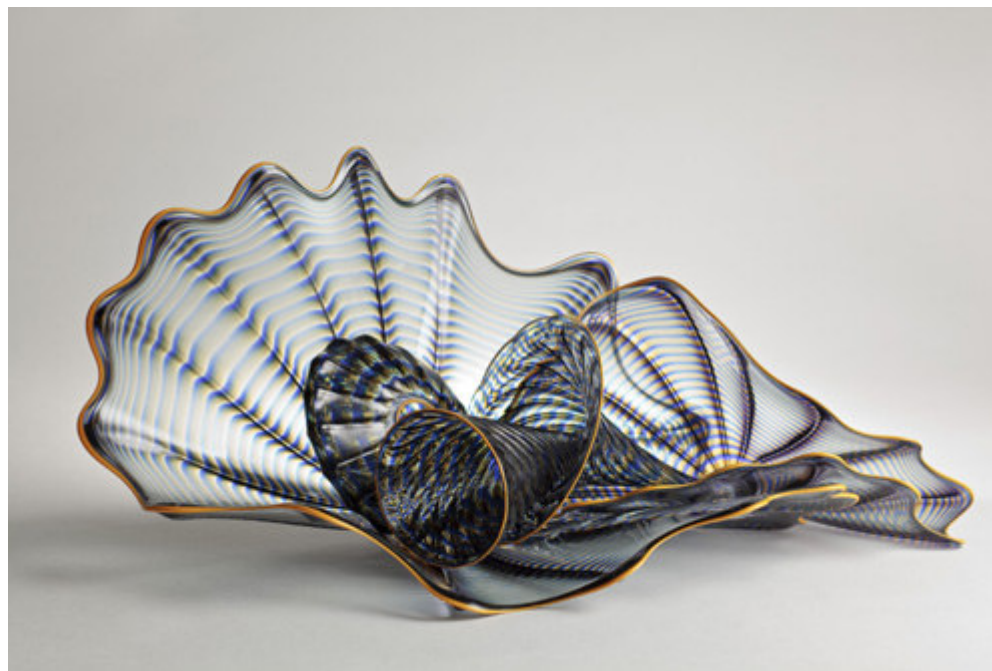


# Museo Bagatti Valsecchi



## *Notizie*



### **MOSTRA**

*Artisti e designer del vetro 1960-2010.*

*La collezione Bellini-Pezzoli*

**dal 18 novembre 2010 al 30 gennaio 2011**

*Esposizione temporanea presso il Museo Bagatti Valsecchi*



Un'esposizione di importanti opere in vetro contemporanee provenienti dalla collezione milanese Bellini-Pezzoli. Affidata alla curatela di Rosa Barovier e Cristina Tonini, la mostra, che si inserisce tra le attività al Museo Bagatti Valsecchi dedicate all'artigianato ed al design, intende offrire l'occasione per aprire una finestra su un ambito di produzione artistica di grande vivacità.

La collezione Bellini-Pezzoli si forma a Milano dagli anni settanta del Novecento indirizzandosi verso l'opera di artisti contemporanei - sia italiani che stranieri - che hanno scelto il vetro come *medium* espressivo. In mostra, oltre a manufatti appartenenti a una produzione in serie di altissimo livello, pezzi unici di artisti del vetro quali Dale Chihuly, Lino Tagliapietra, Silvano Rubino, Michele Burato, Luciano Vistosi o il giapponese Yoichi Ohira.



**Luogo:** Museo Bagatti Valsecchi, via Gesù 5 - Milano

**Orario della mostra:** da martedì a domenica, dalle 13 alle 17.45

**Ingresso:** Adulti E. 8, *ingresso ridotto* a E. 4 per i soci degli Amici del Museo Bagatti Valsecchi

**Sconto sul catalogo della mostra:** 20% per i soci degli Amici del Museo Bagatti Valsecchi

**Per ulteriori informazioni:** tel. 02.7600.6132, [e-mail](#)

---

Via Santo Spirito 10 / Via Gesù 5  
20121 Milano



Copyright © dal 1998