

C'è un'altra Milano da scoprire, magari vicino a casa



«Mi sono accorto che non solo gli stranieri, ma anche i miei concittadini dormono, nel deserto, per così dire, dell'ignoranza e non conoscono le meraviglie di Milano» (Bonvesin da la Riva, 1288)

Giornate PeriferiArtMi

CALENDARIO 20-22 MAGGIO 2022

PARTECIPAZIONE GRATUITA - DETTAGLI SU WWW.PERIFERIARTMI.IT

VENERDI' 20 MAGGIO

Municipio 7 - Venerdì 20 - ore 11-12

Cascina Bellaria. Giochi e ciclo "accessibile"

Via Cascina Bellaria 90 - **PARCO DI TRENNO**

> ATM 64

a cura di: Atlha aps onlus

info: tel. 3938990203 (prenotazione obbligatoria)

www.atlha.it



Municipio 8 - Venerdì 20 - ore 15-16

Museo della Pallavolo

Via De Lemene 3 (Centro Pavese FIPAV) -

BOLDINASCO

> ATM 69

a cura di: CENTRO PAVESI FIPAV

info: tel. 0287213392,

centropavese@federvolley.it (prenotazione

obbligatoria)

www.lombardia.federvolley.it



Municipio 8 - Venerdì 20 - ore 16.30-17.30

Chiesetta di San Giorgio

Via Cristina Belgioioso 1 - **ROSERIO**

> ATM 1, 12

a cura di: Laboratorio Culturale Allora Blu

info: tel. 3355917489,

allorablumilano@gmail.com (prenotazione

obbligatoria)

www.facebook.com/AlloraBlu



Municipio 3 - Venerdì 20 - ore 15-18

Museo dei Cappuccini

Via Kramer 5 - **RISORGIMENTO**

> ATM 19

a cura di: Museo dei Beni Culturali Cappuccini

info: tel. 0277122580 (prenotazione obbligatoria)

www.museodeicappuccini.it



Municipio 9 - Venerdì 20 - ore 15-19

Museo della Macchina da scrivere

Via Menabrea 10 - **FARINI**

> ATM 90/91, 92

a cura di: Associazione Culturale U. Di Donato

info: tel. 3478845560 (prenotazione obbligatoria)

www.museodellamacchinadascrivere.org



Municipio 8 - Venerdì 20 - ore 19

La Certosa di Milano

Via Garegnano 28 - **GAREGNANO**

> ATM 14, 40

a cura di: Amici della Certosa

info: tel. 3342519257 (prenotazione

obbligatoria)

certosadimilano.com



PROMOTORE



MEDIA



Giornate PeriferiArtMi, ogni 3° fine settimana del mese (prossime "Giornate" 17-19 Giugno). Partecipazione con le modalità indicate nel Calendario (eventuale obbligo prenotazione, ecc.) e nel rispetto delle norme Covid. Promotore e Curatori dei singoli appuntamenti si riservano di modificare il programma (www.periferiartmi.it) e declinano ogni responsabilità per danni a persone e/o cose che dovessero avvenire prima, durante e dopo le iniziative. **PRIVACY** - I dati personali che si renderanno evidenti (telefono, mail, ecc.) non saranno conservati, ma cancellati dal Promotore o dai Curatori.

CONSULTA PERIFERIE MILANO - www.periferiemilano.com

C'è un'altra Milano da scoprire, magari vicino a casa

SABATO 21 MAGGIO

Municipio 5 - Sabato 21 - ore 9.30-16

Depuratore San Rocco

(8° Festival Internazionale dei Depuratori)

Via Pescara snc (fronte Fiordaliso) –

RONCHETTO DELLE RANE

> ATM 3

a cura di: Arte da mangiare Mangiare arte, Museo

Acqua Franca, MMspa

info: 3403406871

www.artedamangiare.it, www.centraleacqua.it



Municipio 6 - Sabato 21 - ore 10 e ore 15

Dalla Barona a San Cristoforo sul Naviglio (Memoria storica e rinnovo urbano)

Largo Ascari (M2 Romolo, partenza) – BARONA-
SAN CRISTOFORO

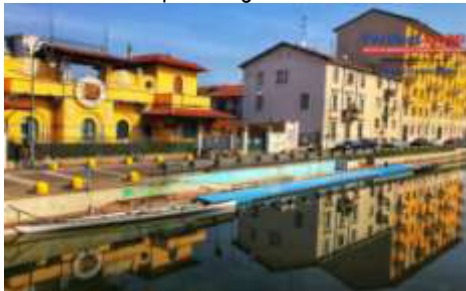
> ATM 90-91, M2 Romolo

a cura di: Fondazione Carlo Perini

info e prenotazione obbligatoria con mail a

info@fondazioneperini.org

www.fondazioneperini.org



Municipio 3 - Sabato 21 - ore 15

Lambrate: la Chiesa di San Martino, il Borgo...

Via dei Canzi 33 (Chiesa San Martino, partenza) -
LAMBRATE

> ATM 54, 75, 924

a cura di: Amici di Dai Nostri Quartieri

info: 3357108355, (prenotazione consigliata)

vilviambrate.org, www.circoloacliambrate.it



Municipio 7 - Sabato 21 - ore 10-18

Cascina Linterno

Via F.lli Zoia 194 (Cascina Linterno) - PARCO

DELLE CAVE

> ATM 49, 67, 78

con mostra dipinti "La Poesia della Natura" di
A. Alessandrini

a cura di: Amici Cascina Linterno

info e prenotazione obbligatoria con mail a

amicilinterno@libero.it.

www.cascinalinterno.it



Municipio 3 - Sabato 9 - ore 10-18

Museo dei Cappuccini

Via Kramer 5 - RISORGIMENTO

> ATM 19

a cura di: Museo dei Beni Culturali Cappuccini

info: tel. 0277122580 (prenotazione consigliata)

www.museodeicappuccini.it



Municipio 6 - Sabato 21 - ore 15-19

Gesetta di Lusert - Oratorio San Protaso

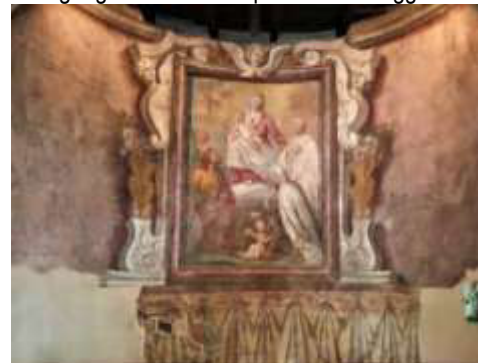
altezza Via Lorenteggio 31 - LORENTEGGIO

> ATM 14, 50, 61, 90/91

a cura di: Associazione Amici della Chiesetta di
San Protaso

info: tel. 3313875299, gesadilusert@gmail.com

sites.google.com/site/sanprotasolorenteggio



Giornate PeriferiArtMi

PROMOTORE



MEDIA



Giornate PeriferiArtMi, ogni 3° fine settimana del mese (prossime "Giornate" 17-19 Giugno). Partecipazione con le modalità indicate nel Calendario (eventuale obbligo prenotazione, ecc.) e nel rispetto delle norme Covid. Promotore e Curatori dei singoli appuntamenti si riservano di modificare il programma (www.periferiartmi.it) e declinano ogni responsabilità per danni a persone e/o cose che dovessero avvenire prima, durante e dopo le iniziative.

PRIVACY - I dati personali che si renderanno evidenti (telefono, mail, ecc.) non saranno conservati, ma cancellati dal Promotore o dai Curatori.

CONSULTA PERIFERIE MILANO - www.periferiemilano.com

C'è un'altra Milano da scoprire, magari vicino a casa

Municipio 9 - Sabato 21 - ore 15-19

Museo della Macchina da scrivere

Via Menabrea 10 - **FARINI**

> ATM 90/91, 92, M3-M5 ZARA

a cura di: Associazione Culturale U. Di Donato
info: tel. 3478845560 (prenotazione obbligatoria)

www.museodellamacchinadascrivere.org



Municipio 7 - Sabato 21 - ore 16

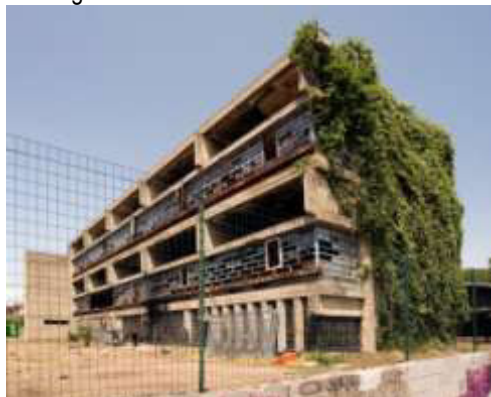
ex Istituto Marchiondi

Via Noale 1 - **BAGGIO**

> ATM 58, 67

a cura di: Associazione Giovani e Famiglia
info: tel. 3313034617 (prenotazione consigliata)

<https://www.facebook.com/Associazione-Giovani-e-Famiglia-1405936502769554/>



DOMENICA 22 MAGGIO

Municipio 3 - Domenica 22 - ore 9.30

Piedi su Lambrate. Conoscere gli alberi

Via Conte Rosso 5 (Acli Lambrate, partenza) - **LAMBRATE**

> ATM 93

a cura di: ViViLAMBRATE, ACLI Lambrate
info: 3288006391, info@vivilambrate.org

(prenotazione obbligatoria)
vivilambrate.org, www.circoloacclilambrate.it



Municipio 2 - Domenica 22 - ore 10-12

ex Municipio di Crescenzago

Piazza Costantino 1 (ex Municipio) - **CRESCENZAGO**

> ATM 56

a cura di: Casa Crescenzago, ANPI
Crescenzago, Corpo Musicale di Crescenzago
info: tel. 3476502062

www.corpomusicaledicrescenzago.it



Municipio 2 - Domenica 22 - ore 10-18

El Mercatel sul Martesana

Via Tirano, ponticello sul Martesana -

MARTESANA

> ATM 43, 81

a cura di: Amici Martesana-Greco
info: tel. 3392679499

<https://www.facebook.com/pages/category/Personal-Blog/El-Mercatel-Sulla-Martesana-113126226025019/>



Municipio 7 - Domenica 22 - ore 10-18

Cascina Linterno

Via F.lli Zoia 194 (Cascina Linterno) - **PARCO DELLE CAVE**

> ATM 49, 67, 78

con mostra dipinti "La Poesia della Natura" di **A. Alessandrini**

a cura di: Amici Cascina Linterno
info e prenotazione obbligatoria con mail a amicilinterno@libero.it

www.cascinalinterno.it



Giornate PeriferiArtMi

PROMOTORE



MEDIA



Giornate PeriferiArtMi, ogni 3° fine settimana del mese (prossime "Giornate" 17-19 Giugno). Partecipazione con le modalità indicate nel Calendario (eventuale obbligo prenotazione, ecc.) e nel rispetto delle norme Covid. Promotore e Curatori dei singoli appuntamenti si riservano di modificare il programma (www.periferiartmi.it) e declinano ogni responsabilità per danni a persone e/o cose che dovessero avvenire prima, durante e dopo le iniziative.

PRIVACY - I dati personali che si renderanno evidenti (telefono, mail, ecc.) non saranno conservati, ma cancellati dal Promotore o dai Curatori.

CONSULTA PERIFERIE MILANO - www.periferiemilano.com

C'è un'altra Milano da scoprire, magari vicino a casa

Municipio 7 - Domenica 22 - ore 11

Milan War Cemetery

Via Cascina Bellaria (oltre civico 90) - **PARCO DI TRENNO**

> ATM 64

a cura di: Centro studi ConMilanoOvest

info: tel. 3342519257 (prenotazione consigliata)

www.conmilanoovest.blogspot.com



Municipio 9 - Domenica 22 - ore 15-19

Museo della Macchina da scrivere

Via Menabrea 10 - **FARINI**

> ATM 90/91, 92, M3-M5 ZARA

a cura di: Associazione Culturale U. Di Donato

info: tel. 3478845560 (prenotazione obbligatoria)

www.museodellamacchinadascrivere.org



Municipio 2 - Domenica 22 - ore 16-19

Antico Comune di Gorla

Piazza Piccoli Martiri di Gorla

> ATM M1 Turro/Gorla

a cura di: Associazione Gorla Domani

info: tel. 3397208417 (prenotazione consigliata)

www.gorladomani.it



Giornate PeriferiArtMi

PROMOTORE



MEDIA



Giornate PeriferiArtMi, ogni 3° fine settimana del mese (prossime "Giornate" 17-19 Giugno). Partecipazione con le modalità indicate nel Calendario (eventuale obbligo prenotazione, ecc.) e nel rispetto delle norme Covid. Promotore e Curatori dei singoli appuntamenti si riservano di modificare il programma (www.periferiartmi.it) e declinano ogni responsabilità per danni a persone e/o cose che dovessero avvenire prima, durante e dopo le iniziative.

PRIVACY - I dati personali che si renderanno evidenti (telefono, mail, ecc.) non saranno conservati, ma cancellati dal Promotore o dai Curatori.

CONSULTA PERIFERIE MILANO - www.periferiemilano.com